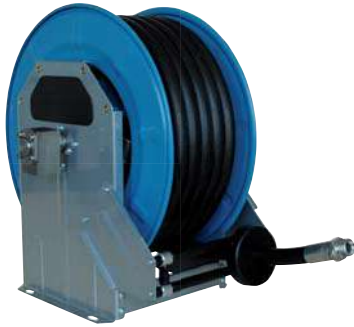


Enrolladores automáticos de manguera en chapa de acero pintado para el transvase de gasóleo.

SERIE 5

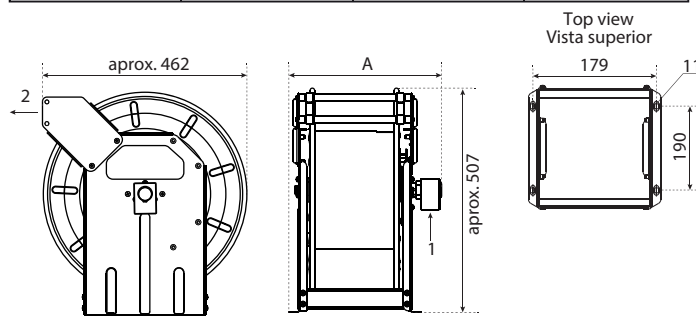


ENROLLADORES SERIE 5 (SIN MANGUERA)

- Enrollador de manguera automático sin manguera (incluye tope)
- Versión en chapa de acero pintado con partes galvanizadas o completamente en acero inoxidable
- Ventana de salida con rodillos de PVC

Modelo	Metros	Diámetro	Presión máxima
5.10.20	10	3/4"	30 bar
5.15.20	15	3/4"	30 bar
5.20.20	20	3/4"	50 bar
5.20.20 INOX	20	3/4"	50 bar

GES-00450
GES-00449
GES-00167
GES-00168



SERIE 6

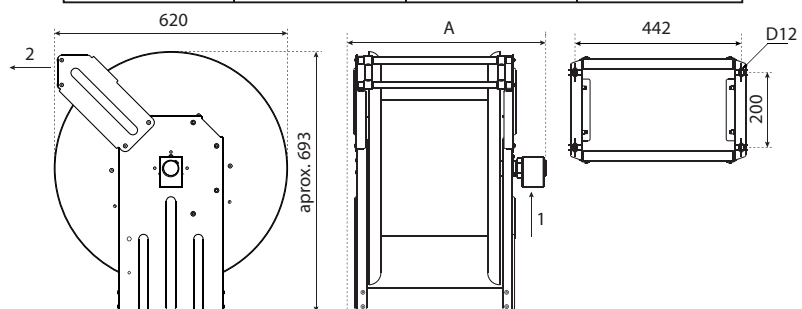


ENROLLADORES SERIE 6 (SIN MANGUERA)

- Enrollador de manguera automático sin manguera (incluye tope)
- Versión en chapa de acero pintado

Modelo	Metros	Diámetro	Presión máxima
6.20.20	20	3/4"	40 bar
6.40.20	40	3/4"	40 bar
6.20.25	20	1"	40 bar
6.30.25	30	1"	40 bar
6.50.25	50	1"	40 bar

GES-00169
GES-00170
GES-00171
GES-00172
GES-00173



SERIE 9



ENROLLADORES SERIE 9 (SIN MANGUERA)

- Enrollador de manguera automático sin manguera
- Versión en chapa de acero pintado con partes galvanizadas o completamente en acero inoxidable
- Ventana de salida variable
- Ventana de salida con rodillos PVC

Modelo	Metros	Diámetro	Presión máxima
9.20.20	20	3/4"	45 bar
9.20.20 INOX	20	3/4"	45 bar

GES-00174
GES-00175